

Žst. Beroun seřazovací nádraží

Výpočet je zpracován na základě poskytnutých informací a výkresů.

Každá změna má zásadní vliv na správnost výpočtu.

Proto firma THOME Lighting s.r.o. doporučuje, každou revizi projektu projednat se zpracovatelem výpočtu.

ID:: 24DX0253

Datum: 16.07.2024

Zpracovatel: Ing. Tereza Kubínová



THOME Lighting s.r.o.

Prácheň 246
CZ 47114 - Kamenický Šenov

Zpracovatel Ing. Tereza Kubínová
Telefon +420604788949
Fax
e-mail kubinova@thomelighting.com

Obsah

Žst. Beroun seřazovací nádraží

Titulní strana projektu

1

Obsah

2

OV+1 stožár

Plánovací údaje

3

Kusovník svítidel

4

Výpočtové plochy (přehled výsledků)

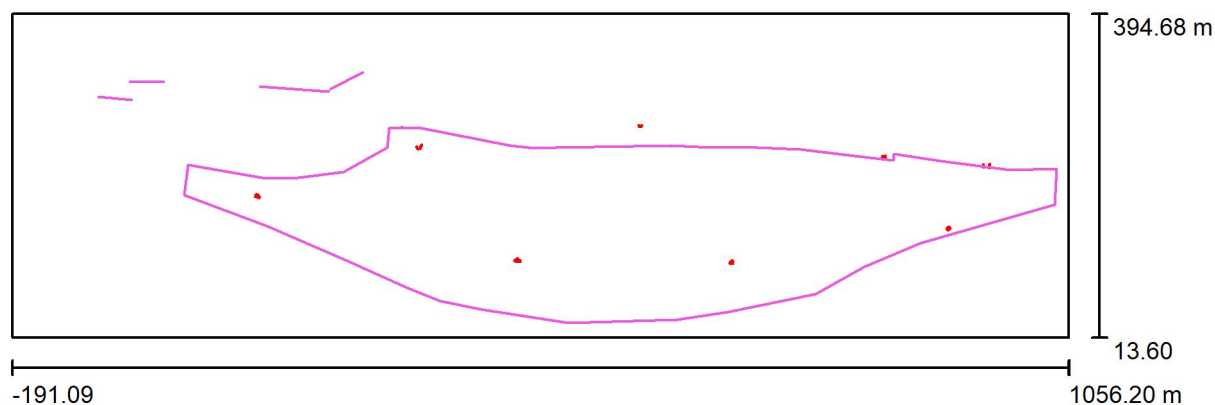
5

THOME Lighting s.r.o.

 Prácheň 246
 CZ 47114 - Kamenický Šenov

 Zpracovatel Ing. Tereza Kubínová
 Telefon +420604788949
 Fax
 e-mail kubinova@thomelighting.com

OV+1 stožár / Plánovací údaje



Činitel údržby: 0.80, ULR/ FHS Inst.: 1.5%

Měřítko 1:8918

Kusovník svítidel

Č.	ks	Označení (Opravný faktor)	Φ (Svítidlo) [lm]	Φ (Zdroje:) [lm]	P [W]
1	79	THOME Lighting s.r.o. ERA008_173A LumEra ° 44800lm 325W IP66 3K tř.II (1.000)	44800	44800	325.0
2	1	THOME Lighting s.r.o. PRE5B0200_192A PRELED ° 17000lm 119W IP66 3K CLO+tř.II (1.000)	17000	17000	119.0
Celkem:			3556204	Celkem: 3556200	25794.0

THOME Lighting s.r.o.

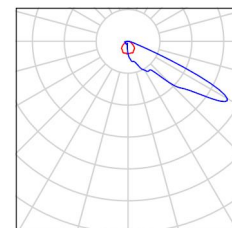
Prácheň 246
CZ 47114 - Kamenický Šenov

Zpracovatel Ing. Tereza Kubínová
Telefon +420604788949
Fax
e-mail kubinova@thomelighting.com

OV+1 stožár / Kusovník svítidel

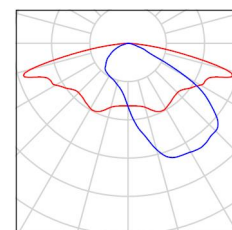
79 ks THOME Lighting s.r.o. ERA008_173A LumEra °
44800lm 325W IP66 3K tř.II
C. výrobku: ERA008_173A
Světelný tok (Svítidlo): 44800 lm
Světelný tok (Zdroje): 44800 lm
Výkon svítidla: 325.0 W
Klasifikace svítidel dle CIE: 100
Kód CIE Flux Code: 26 68 97 100 100
Osazení: 1 x LED (Opravný faktor 1.000).

Obrázek svítidla najdete
v našem katalogu
svítidel.



1 ks THOME Lighting s.r.o. PRE5B0200_192A
PRELED °17000lm 119W IP66 3K ČLO+tě.II
C. výrobku: PRE5B0200_192A
Světelný tok (Svítidlo): 17000 lm
Světelný tok (Zdroje): 17000 lm
Výkon svítidla: 119.0 W
Klasifikace svítidel dle CIE: 100
Kód CIE Flux Code: 32 66 93 100 100
Osazení: 1 x LED (Opravný faktor 1.000).

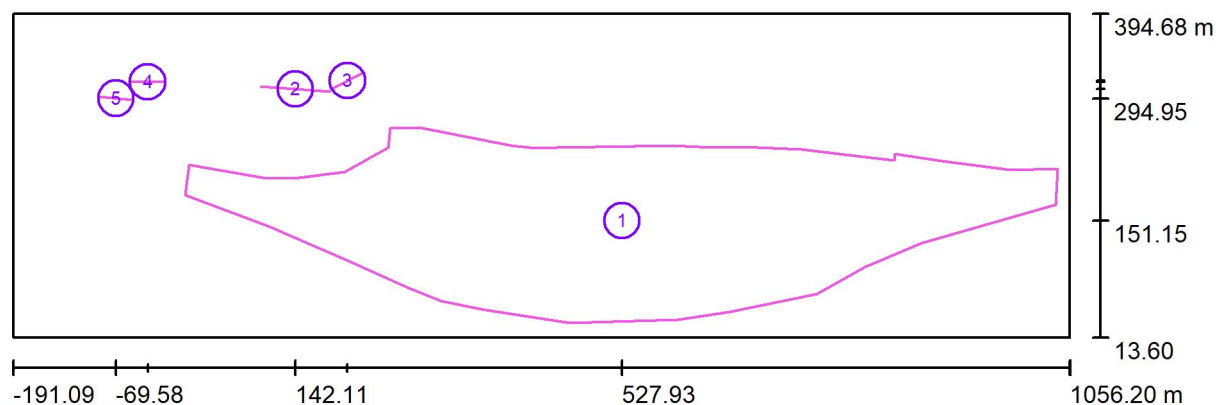
Obrázek svítidla najdete
v našem katalogu
svítidel.



THOME Lighting s.r.o.

Prácheň 246
CZ 47114 - Kamenický ŠenovZpracovatel Ing. Tereza Kubínová
Telefon +420604788949
Fax
e-mail kubinova@thomelighting.com

OV+1 stožár / Výpočtové plochy (přehled výsledků)



Měřítko 1 : 8918

Seznam výpočtových ploch

Č.	Označení	Typ	Rastr	E_m [lx]	E_{min} [lx]	E_{max} [lx]	E_{min} / E_m	E_{min} / E_{max}
1	20lx_Kolejiště pro nákladní dopravu_Uo_0,4 (5.12.10)	svisle	107 x 25	14	3.61	50	0.265	0.072
2	Max 1 lx_rušivé světlo	svisle	83 x 11	0.60	0.52	0.78	0.872	0.673
3	Max 1 lx_rušivé světlo	svisle	41 x 11	0.88	0.86	0.91	0.972	0.945
4	Max 1 lx_rušivé světlo	svisle	41 x 11	0.78	0.68	0.97	0.874	0.703
5	Max 1 lx_rušivé světlo	svisle	25 x 7	0.49	0.38	0.65	0.781	0.585

Shrnutí výsledků

Typ	Pocet	Průměr [lx]	Min [lx]	Max [lx]	E_{min} / E_m	E_{min} / E_{max}
svisle	5	13	0.38	50	0.03	0.01